

**Vous êtes professionnel-le-s, ou futurs professionnel-le-s,
mener des entretiens est au cœur de votre pratique.**

Vous êtes confrontés à des situations délicates sur le plan relationnel,
tout en devant arriver à des résultats pragmatiques.

Vous êtes : éducateur- trice, médecin, psychologue, avocat-e, juge des
mineurs, professionnel-le de la relation d'aide, enseignant-e, assistant-e
social-e, ...

Cette formation s'adresse à vous :

Nous vous proposons 2 journées de formations pour découvrir « l'art
de poser des questions » et expérimenter la richesse de ses
implications sur la relation et l'accompagnement.

Une démarche innovante pour gagner en efficacité.

Pour tous renseignements

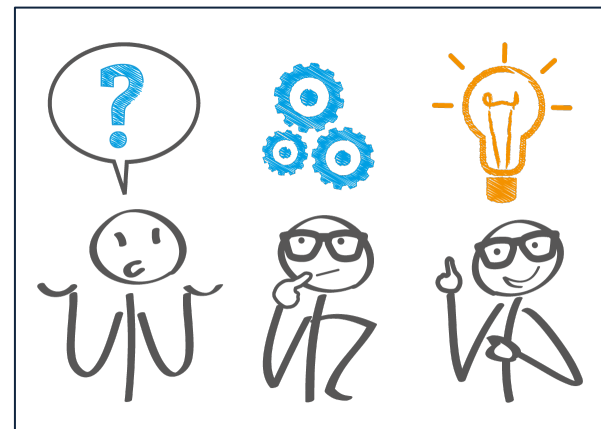
+41 79 212 20 35

eripoll.psybui@gmail.com

Élisabeth Ripoll

L'art de poser des questions

**Pour une communication
stratégique et bienveillante**



Lausanne les 27 & 28 février 2023

Pascale Ligozat

Psychologue du travail, psychothérapeute

Élisabeth Ripoll

Psychopédagogue, thérapeute

Contexte :

La structure et la formulation des questions ont une incidence directe sur la qualité de la relation et permettent de choisir la posture adaptée à l'objectif poursuivi. Développer ses compétences dans le champ du questionnement interactif permet d'améliorer son efficacité et d'asseoir une posture confortable pour le client comme pour l'intervenant. C'est également primordial pour bien vivre sa pratique et prévenir les épuisements.

Les objectifs visés :

- Développer un questionnement adapté à son intention et ses objectifs ;
- Identifier différentes postures d'accompagnement, leurs objectifs, leurs utilités ;
- Découvrir des postures d'accompagnement, les pratiquer.

Contenus :

- La structure des questions et le positionnement de l'accompagnateur : l'apport des approches systémiques, et constructionniste ;
- Les fondamentaux de l'intervention : l'épistémologie, le mandat, le cadre, les objectifs, les techniques ;
- L'élaboration de la relation, la posture ;
- Les formes de questionnement et leurs effets.
- Des outils au service de l'accompagnement : le méta-modèle linguistique, le recadrage

Intervenantes :

Pascale LIGOZAT :

psychologue du travail, psychothérapeute, et formatrice. Elle intervient dans l'accompagnement individuel et d'équipe en institution pour des personnels de l'éducation nationale (enseignants, psychologues, infirmières, chefs d'établissement, ...), en organisations publiques et privées (université, entreprise, hôpital, associations) et en cabinet privé pour la thérapie. Les interventions en situation de crise dans les équipes sont une de ses spécialités.

<https://www.montpellier-psychologue.info/pascale-ligozat>

Élisabeth Ripoll :

psychopédagogue et thérapeute spécialisée en psycho traumatologie, formatrice et superviseuse. Elle intervient depuis plus de 20 ans dans l'accompagnement d'enfants, d'adultes et de professionnels (enseignants, psychothérapeutes, juges des mineurs, médiateurs, criminologues, ...). Ancienne responsable clinique de deux associations romandes, elle est spécialisée dans la prise en charge des personnes concernées par les violences sexuelles.

Coût de la formation : CHF 480.-

Les horaires et le lieu précis du séminaire vous seront communiqués ultérieurement.